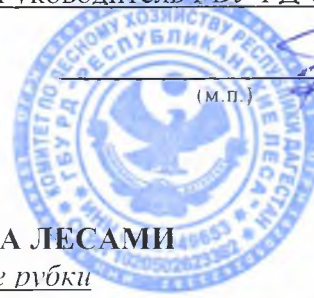


«УТВЕРЖДАЮ»

Руководитель ГБУ РД «Республиканские леса»



/ Гасайниев Б.М.

(м.п.)

(подпись)

«*В*» *ОВ*

2022 г.

## ПРОЕКТ УХОДА ЗА ЛЕСАМИ

### Проходные рубки

(вид рубок, проводимых в целях ухода за лесными насаждениями)

на 2022 год

по ГБУ «Республиканские леса»

наименование исполнителя работ или лесопользователя (№ и дата договора, распоряжения, соглашения и др.)

### 1. Характеристика местоположения лесного участка

- 1.1. Лесничество Кайтагское лесничество
- 1.2. Участковое лесничество Кайтагское
- 1.3. Дача, тех. участок \_\_\_\_\_
- 1.4. Номер квартала 55
- 1.5. Номер выделов 2
- 1.6. Площадь участка, с точностью до 0,1 га 12,0
- 1.7. План участка, масштаб 1:10000 (прилагается к Проекту)
- 1.8. Целевое назначение лесов (в защитных лесах указать категорию) ЛЕСА, РАСПОЛ. В СПЯЩИХ ГОРАХ И ДР.

### 2. Характеристика лесорастительных условий лесного участка

- 2.1. Рельеф горный склон
- 2.2. Почва \_\_\_\_\_
- 2.3. Гидрологические условия отсутствие застоя поверхностных вод
- 2.4. Тип леса (тип лесорастительных условий) СВБКД2

### 3. Характеристика насаждений: исходная - до проведения мероприятий по уходу за лесами; проектируемая – после проведения мероприятий по уходу за лесами

Номер квартала	Номер выдела	Площадь, га.	Состав древостоя		Возраст по породам		Диаметр по породам		Высота по породам		Количество деревьев по породам, тыс. шт./га		Полнота (или минимальная сомкнутость крон)		Подрост: состав, возраст, высота, кол-во (тыс. шт./га)	
			Исходный	Проектируемый	Исходный	Проектируемый	Исходный	Проектируемый	Исходная	Проектируемая	Исходное	Проектируемое	Исходная	Проектируемая	Исходный	Проектируемый
55	2	12	6БК4Г+ КЛО+Д С+ЛП	6БК4Г+ КЛО+Д С+ЛП	85	85	32	32	25	25			0,7	0,7		

Проектируемое количество и размеры пробных площадей при уходе за молодняками (рубки осветления, рубки прочистки)

### 4. Основные характеристики мероприятий по уходу за лесами

- 4.1. Интенсивность рубки 20 % от (запаса, полноты, кол-ва деревьев) запаса
- 4.2. Сумма площадей сечений (до рубки) \_\_\_\_\_

4.3. Объем вырубаемой массы по породам (на 1 га) граб-8.0; бук-12.6, в том числе при прокладке пасечных и магистральных коридоров (волоков), погрузочных пунктов, бытовых и производственных площадок по породам \_\_\_\_\_

4.4. Объем вырубаемой массы со всей площади лесосеки 194.0, в том числе объем ликвидной древесины 182.9

### 5. Характеристика вырубаемой части насаждения

5.1 Нежелательные деревья (подлежащие вырубке) искривленные, отстающие в развитии, двойчатые

5.2 Средневзвешенная высота 25

### 6. Этапы, сроки и технология выполнения работ по уходу за лесами

6.1 Проектируемая технология ухода (название) беспасечная (равномерная выборка по всей площади)

#### I этап – Подготовительные лесосечные работы:

№ последовательности выполнения работ	Наименование технологической операции (с указанием применяемых машин и механизмов)	Элемент лесосеки		Срок проведения работ
		Наименование	Кол-во, размеры, площадь	
1	Разметка в натуре границ погрузочных пунктов, лесных дорог, мест размещения лесных складов:	Погрузочный пункт при площади лесосеки до 10 га	2 шт., 50x25, 0.25 га	II - квартал 2023г.
2	Рубка деревьев на площадях погрузочных пунктов с применением бензопил:			
3	Рубка аварийных деревьев за границами лесосеки, угрожающих безопасной работе с применением бензопил:			
4	Установка информационных знаков.			

#### II этап – Основные лесосечные работы:

№ последовательности выполнения работ	Наименование технологической операции (с указанием применяемых машин и механизмов)	Наименование элемента лесосеки	Срок проведения работ
1	валка (в том числе спиливание, срубание, срезание) лесных насаждений бензопилой		В течении 2 квартала 2023г.
2	трелевка древесины без использования машин		По мере заготовки
3	частичная переработка древесины (раскряжевка) бензопилой		
4	хранение древесины в лесу, с одновременной вывозкой грузовым автотранспортом		До 20.12.2023г.

#### III этап – Заключительные лесосечные работы:

№ последовательности выполнения работ	Наименование технологической операции (с указанием применяемых машин и механизмов)	Наименование элемента лесосеки	Срок проведения работ
1	очистка (доочистка) мест рубок от порубочных остатков с укладкой и оставлением на перегнивание порубочных остатков на месте рубки:		Октябрь 2023 года
2	приведение в состояние, пригодное для использования по назначению, лесных дорог, просек.		

При составлении проекта ухода за лесами проведены обследование лесного участка и обозначение на местности границ лесного участка с установкой столба на углу лесосеки, к которому произведена инструментальная привязка к квартальным просекам, таксационным визирам или другим постоянным ориентирам, и фиксацией остальных углов.

## 7. Учет и оценка результатов работ по уходу за лесами

7.1. Информация о проведенном учете и оценке результатов проведения выполненных работ по уходу за лесами оформляется актом приемки работ по уходу за лесами.

7.2. Оценка качества и эффективности проведенных мероприятий по уходу за лесами проводится в установленном порядке при осмотре лесосек после окончания лесосечных работ и при внесении информации в государственный лесной реестр и ее изменении.

### Проект составил:

Инженер лесовосстановления  
(должность)


Умаров Р.У.  
(Ф.И.О.)

  
(подпись)

8.06.2022г.  
(дата)

### Проект согласовал\*:

Лесничий ГКУ «Кайтагское  
лесничество» Комитета по лесному  
хозяйству Республики Дагестан

  
Темирбулатов Р.  
(Ф.И.О.)

  
(подпись)

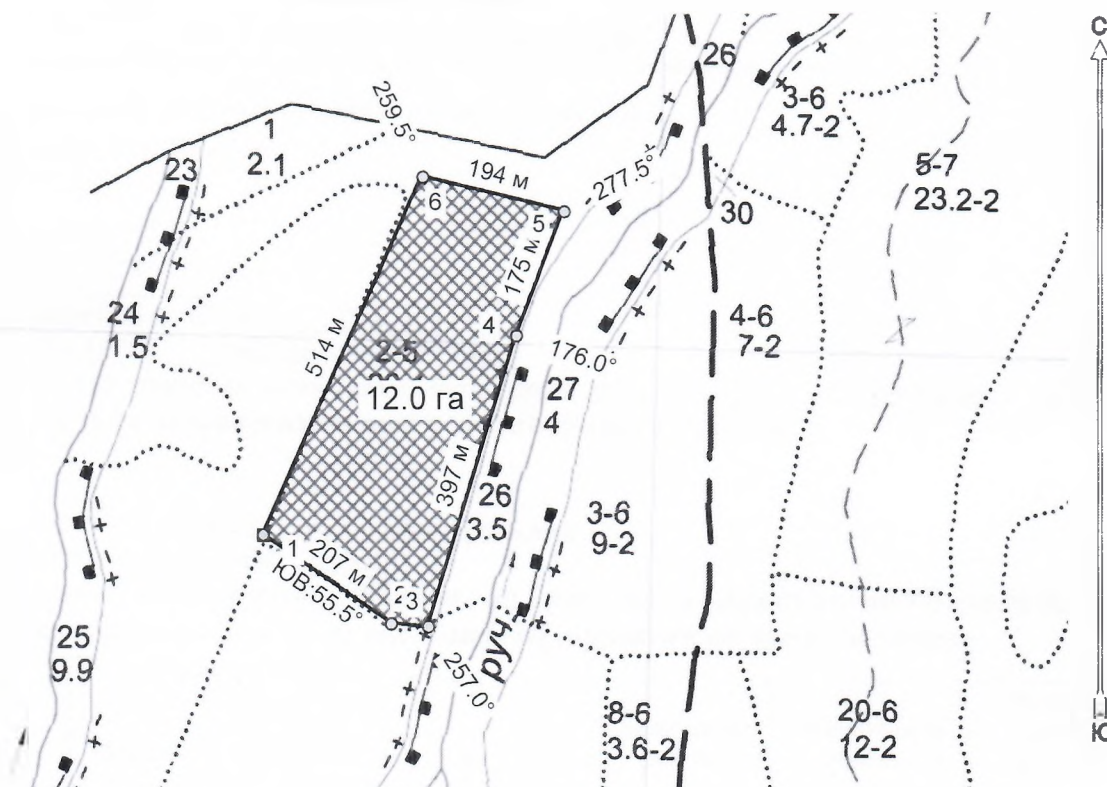
\_\_\_\_\_  
(дата)

\*проект ухода за лесами согласовывается с уполномоченным органом государственной власти в случае проектирования ухода за лесами в **защитных лесах**

**КАРТА – СХЕМА**  
с обозначенными границами участка лесного фонда, предоставляемого  
для лесопользования

Субъект Российской Федерации: Республика Дагестан  
Юридическое лицо, ведущее лесное хозяйство: Кайтагское лесничество  
Структурное подразделение юридического лица, ведущего лесное хозяйство:  
Кайтагское уч. лесничество, лесной квартал № 55, таксационный выдел № 2,  
площадь лесосеки 12,0 га.

Масштаб 1:10000



Экспликация или координаты поворотных точек лесосеки:

Общая площадь: 12,0 га

Эксплуатационная площадь: 12,0 га

Номера точек	Величина угла (Пр.внутр)	Координаты точки	Меры линий
1	ЮВ 55,5°	47° 52' 46,09" 42° 02' 17,51"	207
2	210,5°	47° 52' 53,51" 42° 02' 13,73"	50
3	257,0°	47° 52' 55,67" 42° 02' 13,61"	397
4	176,0°	47° 53' 00,77" 42° 02' 25,89"	175
5	277,5°	47° 53' 03,55" 42° 02' 31,17"	194
6	259,5°	47° 52' 55,36" 42° 02' 32,66"	514

Исполнитель: И.И. Мамедов И.И. Мамедов Р.У. 8.08.2015  
(должность, фамилия, инициалы, дата, подпись)

\* в таблицах приведены магнитные углы  
(магнитное склонение 0 / не задано)